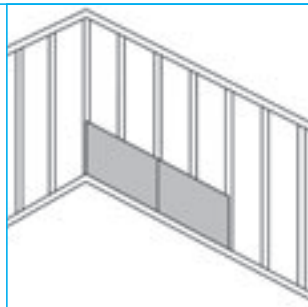
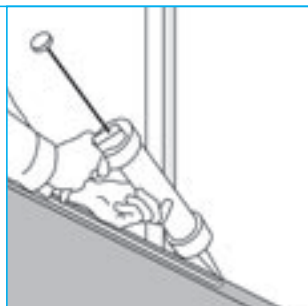


**4.2** Die AQUAPANEL® Cement Board Indoor wird stumpf in das Kleberbett gestossen. Anschließend wird die Platte an die Unterkonstruktion geschraubt. Die Verbindung der AQUAPANEL® Cement Board Indoor wird mit Hilfe der Klebetechnik erzielt. Das zeitintensive Verspachteln und Einbringen von Fugenband entfällt damit.

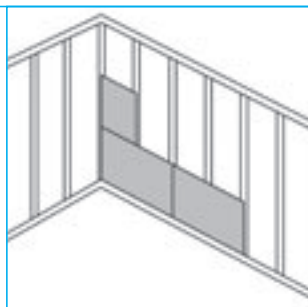


**4.3** AQUAPANEL® Fugenkleber (PU) muss als ununterbrochener Strang entlang der Kanten der Platten aufgetragen werden. Vor dem Auftrag des Klebers darauf achten, dass die Kanten z.B. mit einem nassen Pinsel gereinigt wurden. Der Verbrauch beträgt ca. 50 ml/m<sup>2</sup> bzw. 25 ml/m. Der Inhalt der Kartusche ist ausreichend für ca. 6 m<sup>2</sup>.



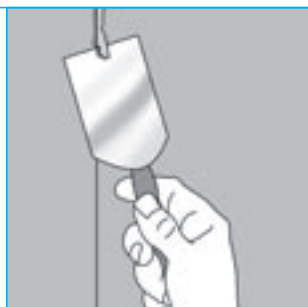
### 5. Anfügen der nächsten Platte

Wenn die nächste AQUAPANEL® Cement Board Indoor-Platte angefügt wird, ist darauf zu achten, dass die Platten horizontal/vertikal korrekt ausgerichtet werden. Anschließend wird die Platte an die Unterkonstruktion geschraubt.



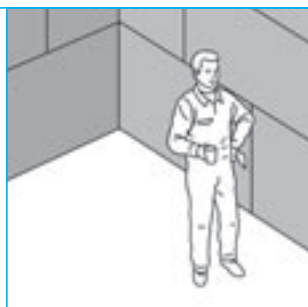
### 6. Kleber abstossen

Nach dem Aushärten des Klebers kann der überschüssige AQUAPANEL® Fugenkleber (PU) entfernt werden (in der Regel am nächsten Tag).



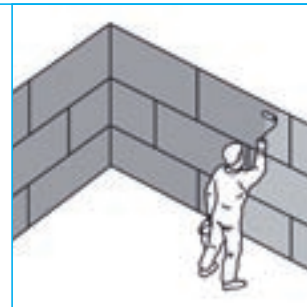
### 7. Fertigstellen der Wand

Die Randanschlussfugen zwischen Wänden, Decke und Fussboden müssen mit dauerelastischem Dichtungsmaterial verfüllt werden. Dehnfugen sind mindestens alle 7,5 (7,2) m vorzusehen.



### 8. Grundieren

Die AQUAPANEL® Cement Board Indoor muss vor dem Verlegen von Fliesen oder dem Aufbringen einer Beschichtung mit AQUAPANEL Grundierung – innen grundiert werden.



## Gebogene Wände

Für Anwendungen, wie z. B. Bögen, kann AQUAPANEL® Cement Board Indoor gebogen werden.

Den äußeren Flansch der stegseitig gestanzten UW-Profile im Bereich der Stanzung mit Blechscheren einschneiden.

UW-Profile dem gewünschten Radius anpassen.

CW-Profile mit gestanzten UW-Profilen durch crimpern verbinden.

Vor der Montage ist die Bauplatte trocken vorzuformen. Die dabei entstehenden Haarrisse auf der Plattenoberfläche stellen keinen Funktionsverlust dar.

Radius  $\geq 3$  m: Plattenformat 1200/2400/1250/2500 x 900 mm  
 Radius  $\geq 1$  m: Plattenformat 1200/2400/1250/2500 x 300 mm (kein Lieferformat).

Max. Achsabstand:  $\leq 300/312,5$  mm (Außenradius)

