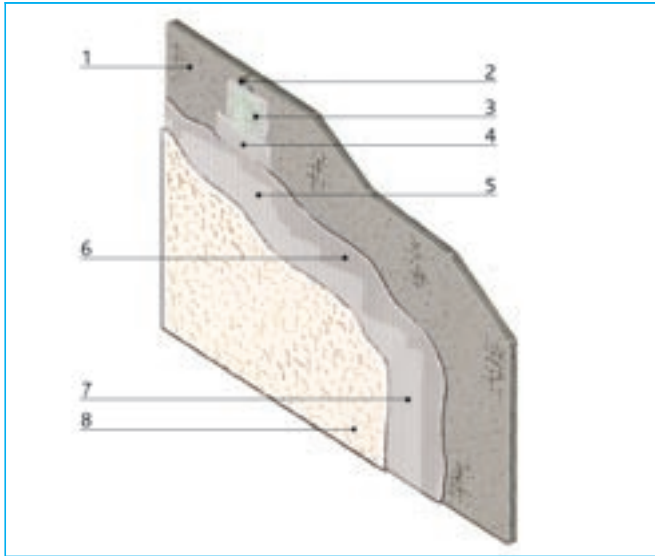


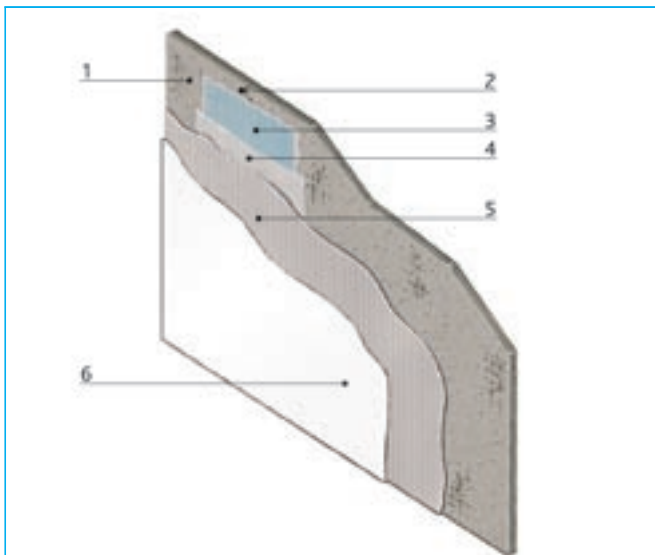
Oberflächenbeschichtungen



System für Außenanwendungen mit strukturierter Oberfläche

- 1 AQUAPANEL® Cement Board Outdoor
- 2 AQUAPANEL® Maxi Schraube / AQUAPANEL® Fassadenschraube
- 3 AQUAPANEL® Fugenband (10 cm)
- 4 AQUAPANEL® Fugenspachtel – grau
- 5 AQUAPANEL® Klebe- und Armiermörtel
- 6 AQUAPANEL® Gewebe – aussen
- 7 AQUAPANEL® Grundierung – aussen
- 8 AQUAPANEL® Silikon-Kunstharzputz – weiss oder AQUAPANEL® Dispersionsputz – weiss

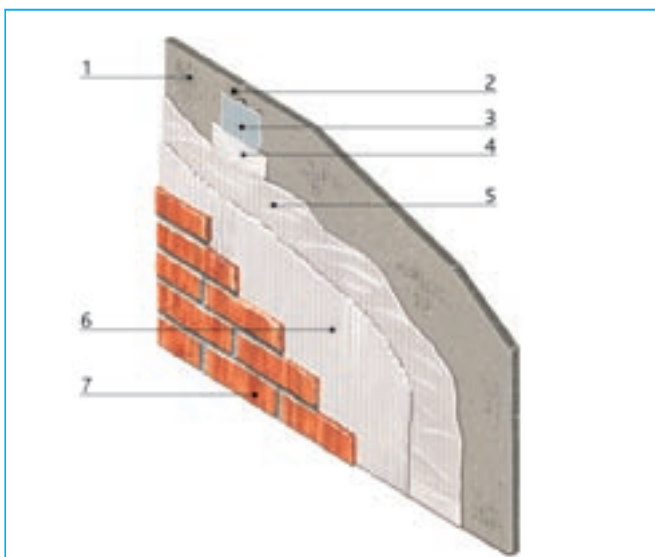
AQUAPANEL® Dispersionsputz – weiss oder
 AQUAPANEL® Silikon-Kunstharzputz – weiss
 kann werkseitig eingetönt in verschiedenen
 Farben angeliefert werden.
 (Hellbezugswert $H \geq 40\%$)



System für Außenanwendungen mit Anstrich

- 1 AQUAPANEL® Cement Board Outdoor
- 2 AQUAPANEL® Maxi Schraube / AQUAPANEL® Fassadenschraube
- 3 AQUAPANEL® Armierungsband (33 cm)
- 4 AQUAPANEL® Fugenspachtel – grau
- 5 AQUAPANEL® Klebe- und Armiermörtel mit eingebettetem AQUAPANEL® Gewebe – aussen
- 6 Farbsystem

Hinweis: Informationen zum Farbsystem entnehmen Sie bitte den Empfehlungen und Vorschriften des Herstellers. Für den Farbton ist ein Hellbezugswert von $H \geq 40\%$ zu wählen.



System für Außenanwendungen mit Klinker- bzw. Keramikbelag

- 1 AQUAPANEL® Cement Board Outdoor
- 2 AQUAPANEL® Maxi Schraube / AQUAPANEL® Fassadenschraube
- 3 AQUAPANEL® Fugenband (10 cm)
- 4 AQUAPANEL® Fugenspachtel – grau
- 5 AQUAPANEL® Klebe- und Armiermörtel mit eingebettetem AQUAPANEL® Gewebe – aussen
- 6 Flexibler Kleber
- 7 Klinkerriemchen

Die Verklebung des Klinker- bzw. Keramikbelages hat frostsicher durch das Float- und Buttering-Verfahren zu erfolgen. Die geeigneten Kleber sind in Abstimmung mit dem Klinker- bzw. Keramikhersteller für zementäre Untergründe zu wählen. Das maximal zulässige Flächengewicht des Belages inklusive Klebesystem beträgt 40 kg/m^2 . Die Formate des Belages sind auf eine Größe von maximal $33 \times 33 \text{ [cm]}$ begrenzt. Höhere Flächengewichte und größere Abmessungen auf Anfrage möglich.