

Trennwände mit Mischbeplankung

Feuerwiderstandsdauer: 30 bis 90 Min. (F30 - F90)

$R_{w,R} \leq 54 \text{ dB}$

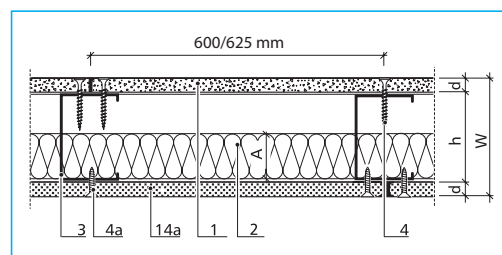
Abkürzungen

- W Wanddicke (mm)
 d Gesamtdicke der Beplankung
 A Dämmschichtdicke (mm)
 h Profilsteghöhe (mm)

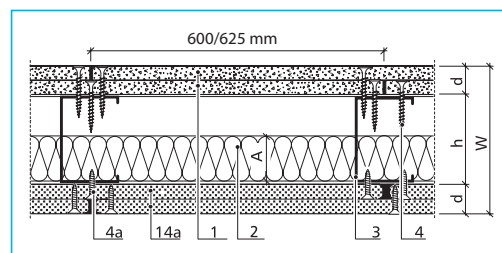
Materialbezeichnung

- 1 AQUAPANEL® Cement Board Indoor
 2 Dämmstoff
 3 C-Wandprofile
 4 AQUAPANEL® Maxi Schraube
 4 a Schnellbauschraube 3,5 x 25 mm
 6 Dämmstreifen, z. B. Dichtungsband/ Trennwandkitt
 7 Klebefuge mit AQUAPANEL® Fugenkleber
 9 Dauerelastische Dichtungsmasse
 14 a Knauf Feuerschutzplatte GKF, 12,5 mm

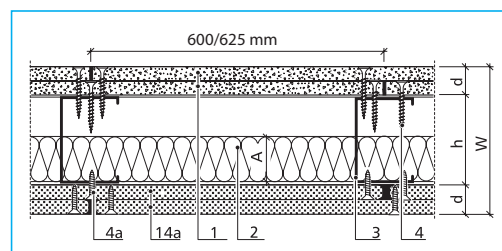
Mischkonstruktion F30,
 1 x 12,5 mm AQUAPANEL®
 Cement Board Indoor +
 1 x 12,5 mm GKF*



Mischkonstruktion F90,
 1 x 12,5 mm AQUAPANEL®
 Cement Board Indoor +
 1 x 12,5 mm GKF beidseitig*



Mischkonstruktion F90,
 2 x 12,5 mm AQUAPANEL®
 Cement Board Indoor +
 2 x 12,5 mm GKF*



(*) nationale Regelung, Deutschland ABP

Bauphysikalische Eigenschaften

AQUAPANEL® Cement Board Indoor	Profil	Wanddicke (mm)	Mineralwolle (A1, Schmelzpunkt >1000°C)		Feuerwiderstandsklasse Prüfzeugnis (*)	Schallschutz $R_{w,R}$ dB Prüfzeugnis	
			Dicke (mm)	Rohdichte (kg/m³)			
1 x 12,5 mm AQUAPANEL® Cement Board Indoor + 1 x 12,5 mm GKF	CW 50/06	75	50	22	-	44	420001276-4
	CW 75/06	100	40	40	F30 P-3239-5122	-	-
			60	25	F30 P-3239-5122	-	-
	CW 100/06	125	40	40	F30 P-3239-5122	-	-
60			25	F30 P-3239-5122	-	-	
80			14	-	45	420001590-3	
2 x 12,5 mm AQUAPANEL® Cement Board Indoor + 2 x 12,5 mm GKF	CW 50/06	100	50	22	-	51	420001276-5
	CW 75/06	125	60	25	F90 P-3243-5162	-	-
	CW 100/06	150	60	25	F90 P-3243-5162	-	-
			80	14	-	50	420001590-4
	Schallschutzprofil	150	2 x 40	100	F90 P-3243-5162	54	0065.05-P244

Maximale Wandhöhen für Wände mit Mischbeplankung in m (inkl. Keramik)

AQUAPANEL® Cement Board Indoor + 12,5 mm GKF	ohne Brandschutzanforderungen			
	1 x 12,5 mm je Wandseite		2 x 12,5 mm je Wandseite	
	Einbaubereich 1		Einbaubereich 2	
1) Profil CW 50/0,6	3,00	4,00	2,75	3,50
2) Profil CW 75/0,6	4,50	5,50	3,75	5,00
3) Profil CW 100/0,6	5,00	6,50	4,25	5,75

Materialbedarf pro qm Wand

Materialbedarf für Wände mit gemischter Beplankung aus AQUAPANEL® Cement Board Indoor und GKF ohne Verschnitt und Verlust

Material	Einfache Beplankung	Doppelte Beplankung
CW-Profil	2,0 lfm	2,0 lfm
UW-Profil	0,7 lfm	0,7 lfm
Dichtungsband/Trennwandkitt	0,7 lfm	0,7 lfm
Drehstiftdübel	1,6 Stck.	1,6 Stck.
AQUAPANEL® Cement Board Indoor	1 qm	2 qm
AQUAPANEL® Maxi Schrauben	15 Stck.	30 Stck.
AQUAPANEL® Fugenkleber	50 ml	100 ml
AQUAPANEL® Grundierung – innen	ca. 100 g	ca. 50 g bzw. 100 g
Dämmstoff	1 qm	1 qm
Dauerelastische Dichtungsmasse		
Knauf Feuerschutzplatte GKF, 12,5 mm	1 qm	2qm
Schnellbauschrauben	15 Stck.	30 Stck.

Besondere Hinweise

Für die Ausführung einer Metallunterkonstruktion empfehlen wir die Einhaltung der Bestimmungen des Knauf Standards.

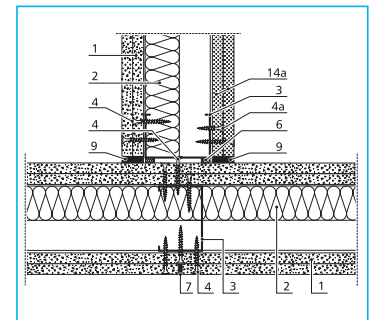
In Räumen mit ständiger, hoher Feuchte- und eventueller chemischer Belastung, wie z. B. Großküchen, Schwimmbäder, Saunen oder chemische Labore sind Profile mit erhöhtem Korrosionsschutz einzusetzen.

In nicht tragenden Trennwänden sind mindestens alle 7,2/7,5 Meter Dehnfugen vorzusehen. Außerdem müssen Gebäude-Dehnfugen übernommen werden.

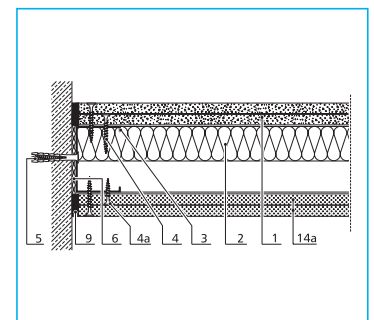
Eine weitere Verbesserung des Schalldämmmaßes um 1 bis 3 dB kann durch den Einsatz spezieller Schalldämm-Profile, z. B. Knauf MW-Profil, erreicht werden.

Die angegebenen bauphysikalischen, statischen und konstruktiven Eigenschaften werden nur erreicht, wenn die ausschließliche Verwendung der empfohlenen Produkte sichergestellt ist.

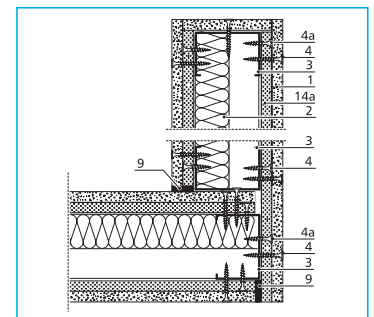
Für die Befestigung von sonstigen Konsollasten, wie Sanitärobjekte, sind gesonderte Maßnahmen zu treffen (s. S. 18).



T-Verbindung



Anschluss an Massivwände



Eckausbildung und
Wandabschluss